

Positions-Trading: Handeln mit bewährten Trading-Strategien

Mittwoch, 01.04.2009 / www.mastertraders.de

Liebe Abonnenten,

der Aufwärtstrend stabilisiert sich von Tag zu Tag. Am Montag konnten wir einen interessanten Korrekturtag erleben, der gestern und heute sehr bullisch beantwortet wurde.

Werfen wir einen Blick auf den Dax-Chart der letzten drei Monate: Dieser zeigt, dass der Aufwärtstrend intakt ist. Dieser Eindruck spiegelt sich nun auch in der Entwicklung der Nebenwerte wider. Jeden Tag springt eine neue Aktie nach oben und bildet eine bullische Momentum-Formation aus.

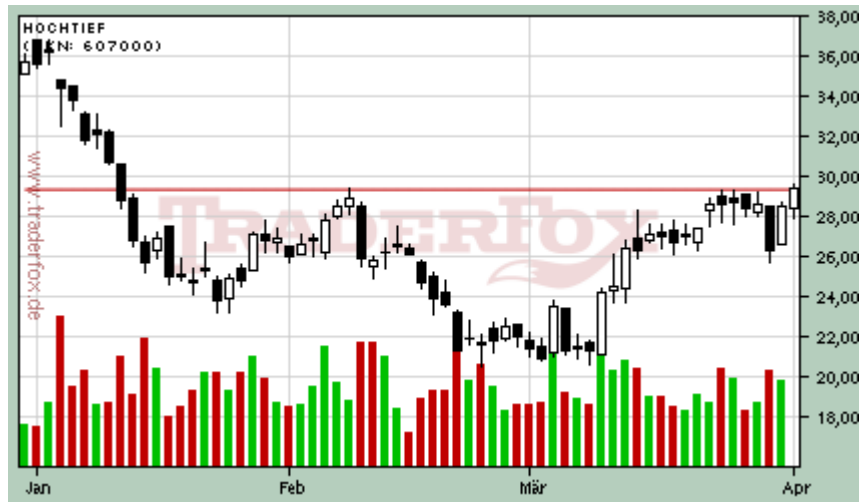


In jungen Bullenmärkten können sehr hohe Renditen erzielt werden. Dies bestätigt auch die aktuelle Entwicklung unserer Trading-Liste. Dürr - unserer Neuaufnahme - ist sofort positiv gestartet und notiert bereits über 6% im Plus. Auch die anderen Aktien in der Trading-Liste notieren allesamt im Plus. Phoenix Solar konnte heute über 7% zulegen und bei Südzucker stand zu Handelsschluss ein Kursplus von 5% zu Buche. Die positive Performance nutzen wir um die Long-Positionierung weiter auszubauen.

Folgende Änderungen nehmen wir in unserer Trading-Liste vor:

- Kauf Hochtief (WKN 607 000) zu 29,40 Euro auf Xetra (**Signal:** Turtle Long).

Die Aktie von Hochtief generierte heute ein Turtle Long Signal. Ein Grundprinzip der Turtle-Trader ist es neue lokale Hochs zu kaufen. Hochtief hat die Konsolidierung mit diesem neuen lokalen Hoch heute verlassen – Anschlusskäufe dürften nicht ausbleiben.



Wurde heute das Comeback der Baubranche eingeleitet?

Die Stärke der Aktien von Unternehmen der Branche war heute sehr auffällig. Bilfinger Berger (+6,7%), Bauer (+8,3%) und Hochtief (+3,3%) marschierten im Einklang nach oben.

Gründe für diesen Breakout wurden in den letzten Wochen ausreichend geliefert. Zunächst hatte Thomas Bauer, CEO der Bauer AG, bei der Bilanzpressekonferenz für das laufende Geschäftsjahr lediglich **einen moderaten Umsatz- und Ergebnisrückgang bekannt gegeben**. Anschließend gab auch Hochtief bei der Präsentation der Zahlen des letzten Jahres bekannt, dass in 2009 der Rekordumsatz des letzten Jahres zwar nicht generiert werden kann, **beim Ergebnis aber ein ähnlich hohes Niveau wie im Vorjahr erreicht werde. Damit stellt das Unternehmen gleichzeitig eine Erhöhung der EBIT-Marge in Aussicht.**

Angesichts der Tatsache, dass sich die Aktien der Baubranche mehr als gedrittelt haben, ergibt sich bei diesen Zahlen und Aussagen erhebliches Kurspotenzial. Dies spiegeln auch die Finanzkennzahlen von Hochtief wider. **Das Kurs-Umsatz-Verhältnis würde selbst bei einem Umsatzrückgang im hohen einstelligen Bereich bei ca. 0,1 liegen.**

Die Bauriesen dürften zudem von den weltweiten Konjunkturprogrammen, die bald anfangen werden zu greifen, profitieren. Insbesondere Hochtief kann über die Tochter Turner von den sehr groß angelegten Konjunkturprogrammen in den USA profitieren.

Fazit: Die Vorstände der Bauunternehmen haben mit ihren Aussagen wieder ein bisschen Licht am Horizont erscheinen lassen. Bei derart abgestraften Aktien können solche Aussagen zu großen Kurssprüngen führen.

Erfolgreiche Handelstage wünscht Ihnen

Manuel Heurich

Positionstrading-Liste 2009

Offene Positionen							
Kauf	Aktie	Signal	Typ	Kaufkurs	Kurs am 01.04.09	Stopp	%
01.04.09	Hochtief AG	Turtle Long	Long	29,45€	29,4€	27€	0%
29.03.09	Dürr AG	Momentum Impuls 1	Long	9,40€	9,97€	8,50€	+6%
26.03.09	Phoenix Solar	Vor 13-Wochen Hoch	Long	33,83€	36,59€	30€	+8,16%
23.03.09	Deutsche Wohnen AG	TOP-Player des Monats	Long	10,94€	11,00€	10,0€	+0,55%
19.03.09	United Internet AG	Momentum Impuls 1	Long	5,39	6,13€	5€	+14%
12.03.09	Südzucker AG	Darvas Box	Long	14,36€	15,3€	13,0€	+6,5%

Beendete Trades							
Kauf	Verkauf	Aktie	Signal	Typ	Kauf- kurs	Verkaufs- kurs	%
13.03.09	18.03.09	Bauer AG	Momentum Impuls 1	Long	24,16€	21,15€	-12,46%
27.02.09	11.03.09	Carl Zeiss Meditec	Momentum Impuls 1	Long	11,00€	9,49€	-13,73%
06.03.09	10.03.09	Shortzertifikat Commerzbank	Turtle Short 20	Short	0,94€	0,66€	-29,79%
04.03.09	06.03.09	Nemetschek	Rebound-Spekulation	Long	5,62€	5,68€	+1,07%
30.01.09	06.03.09	Software AG	Momentum Screener 1	Long	47,74€	48€	+0,54%
23.01.09	27.02.09	Tipp 24	Momentum Impuls 1	Long	7,45€	9,99€	+34,09%
13.02.09	27.02.09	RWE Short-Zertifikat	Turtle Short	Short	3,58	4,23	+18,16%
30.01.09	03.02.09	Gagfah	Momentum Screener 2	Long	3,04€	2,70€	-11,18%
20.01.09	23.01.09	Daimler Short	Turtle Short	Short	18,10€	20,02€	+10,61%
08.12.08	20.01.09	Curanum	Momentum Impuls 1	Long	3,74€	3,90€	+4,28%
11.01.09	13.01.09	Gagfah	TOP Player des Monats	Long	3,97€	3,75€	-5,54%

29.12.08	13.01.09	IVG Immobilien	Turtle Long	Long	5,74€	5,90€	+2,79%
29.12.08	12.01.09	Wacker Construction	Momentum Impuls 1	Long	6€	5,62€	-6,33%
20.12.08	12.01.09	SGL Carbon	Momentum Impuls 1	Long	22,55€	19,86€	-11,9%
05.01.09	09.01.09	Gesco	Momentum Impuls 1	Long	43,23€	39,52€	-8,58%
14.12.08	09.01.09	Bauer	Momentum Impuls 1	Long	22,78€	24,4€	+7,11%
28.11.08	09.01.09	Gerry Weber	Turtle Long	Long	17,20€	18,05€	+4,94%
05.01.09	08.01.09	Air Berlin	Turtle Long	Long	5€	4,55€	-9%
20.12.08	05.01.09	Bilfinger Berger	Momentum Impuls 1	Long	34,09€	38,87€	+14%

Dieser Newsletter ist gratis und kann auf www.mastertraders.de abonniert und abbestellt werden.

Haftungsausschluss und wichtiger Hinweis nach §34 WPHG zur Vermeidung von Interessenskonflikten: Die Informationen stellen keine Aufforderung zum Kauf oder Verkauf irgend eines Wertpapiere dar. Der Kauf von Aktien ist mit hohen Risiken behaftet. Ihre Investitionsentscheidungen dürfen Sie nur nach eigener Recherche und nicht basierend auf unseren Informations-Angeboten treffen. Wir übernehmen keine Verantwortung für jegliche Konsequenzen und Verluste, die durch Verwendung unserer Informationen entstehen. Wir weisen Sie darauf hin, dass die an der Erstellung von Beiträgen beteiligten Personen regelmäßig mit den besprochenen Aktien selbst handeln.