

## **Positions-Trading: Handeln mit bewährten Trading-Strategien**

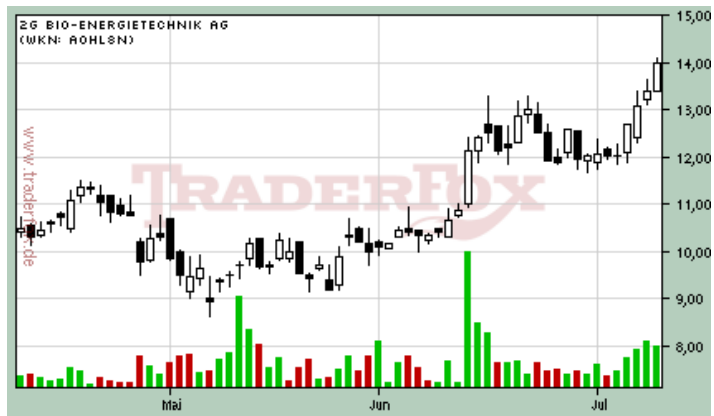
Sonntag, 11. Juni 2010 / [www.mastertraders.de](http://www.mastertraders.de)

Liebe Abonnenten,

noch ca. 250 Punkte im deutschen Aktienindex, dann sind wir wieder am oberen Ende der Trading-Range angekommen. **Schafft der Markt dieses Mal den Durchbruch?**

Möglich, dass die Berichtssaison des zweiten Quartals, die jetzt beginnt, den Ausschlag für neue Hochs geben wird. Der Internationale Währungsfonds (IWF) hat die Prognose für das Weltwirtschaftswachstum in dieser Woche ebenfalls angepasst. Um 0,4% hat der IWF seine Prognose nach oben revidiert. Vielleicht könnte auch diese Anpassung ein zusätzlicher Weckruf für viele Marktteilnehmer sein, wieder zurück in den Markt zu kehren.

In unserer Trading-Liste steigt die Aktie von **2G Bioenergietechnik AG** munter weiter. Seit meiner Empfehlung vor knapp einem Monats **liegt die Aktie bereits mehr als 28% im Plus**. Wir bleiben trotz der angelaufenen Gewinne weiter dabei – the trend ist your friend. Der nebenstehende Chart der Aktie von 2G Bioenergietechnik zeigt die Dynamik des Trends der Aktie.

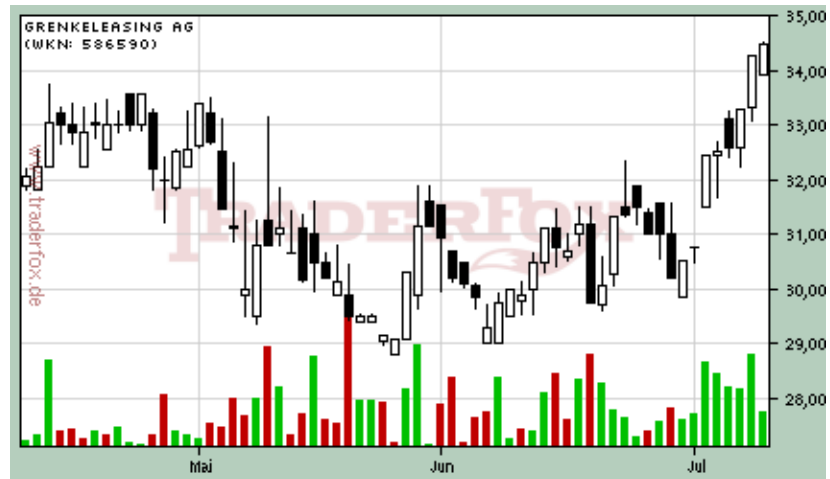


Unsere Neuaufnahme H&R Wasag notiert leicht im Minus, aber auch hier bleiben wir investiert.

**Folgende Änderungen nehmen wir in unserer Trading-Liste vor:**

- Kauf Grenke Leasing AG (WKN 586 590 ) zu 34,25 Euro in Frankfurt (**Signal:** Momentum Breakout)

Die Aktie der Grenke Leasing AG steht in der Traderfox Momentum Breakout Matrix weit oben. Das heißt, dass die Aktie zu denjenigen zählt, die als erstes ihre 52-Wochen wieder in Angriff nehmen. In diesen volatilen



Marktphasen ist die relative Stärke einer Aktie gegenüber dem Gesamtmarkt ein besonders wichtiges Trading-Signal.

Grenke Leasing verdient sein Geld mit der Vermietung von Druckern, Computern und Software hauptsächlich an kleine und mittelständische Unternehmen.

In der letzten Woche präsentierte das Unternehmen bereits die Zahlen des ersten halben Jahres. Auf drei Kernaussagen lassen sich die Zahlen reduzieren:

- **Grenke Leasing wächst in sämtlichen Märkten**
- **Das Neugeschäft des ersten Halbjahres beträgt 325,6 Mio. Euro bei einer Marge von 16,1% in der Leasingpartie**
- **Der Vorstand hebt die Prognose für das Wachstums des Neugeschäfts deutlich an**

Damit kann das Unternehmen an das respektable Wachstum des ersten Quartals nahtlos anknüpfen. Dass das Wachstum nicht zu Lasten der Profitabilität geht zeigen die Deckungsbeiträge der Baden Badener.

Die Zahlen des zweiten Quartals machen deutlich wie sich die derzeitige Marktsituation auf das Geschäft der Grenke Leasing AG auswirkt. Zum einen zieht die Wirtschaft schneller an als bislang vermutet. Schlussfolgernd steigt die Nachfrage nach Produkten von Grenke. Was das Geschäft aber zusätzlich beflügelt ist die Tatsache, dass viele Unternehmen den Schritt vom Kauf zur Finanzierung in Zeiten dieser günstigen Zinskonditionen machen werden.

**Damit hat die Grenke Leasing AG zwei Hebel, die für hohe Wachstumsraten, aber dennoch hohe Profitabilität sorgen.**

**Fazit:** Die relative Stärke und der Trend der Grenke-Aktie machen einen stabilen Eindruck. Die Zahlen sprechen dieselbe Sprache und die Prognosen sind ebenso positiv. Wir folgen dem Trend und spekulieren auf dessen Fortsetzung.

Erfolgreiche Handelstage wünscht Ihnen

Manuel Heurich

## Positionstrading-Liste 2010

Offene Positionen							
Kauf	Aktie	Signal	Typ	Kaufkurs	Kurs am 09.07.10	Stopp	%
09.07.10	<b>Grenke Leasing AG</b>	Momentum Breakout	Long	34,25€	34,25€	31€	0%
02.07.10	<b>H&amp;R Wasag AG</b>	Momentum 2	Long	18,50€	18,25€	17€	-1,35%
25.06.10	<b>Nemetschek AG</b>	Momentum 2	Long	23,00€	21,8€	21,0€	-5,26%
11.06.10	<b>2G Bio- Energietechnik</b>	Momentum 2	Long	10,87€	13,99€	11,5€	+28,7%
14.05.10	<b>Schaltbau AG</b>	Vor Halbjahreshoch	Long	43,78€*	44,3€	40€	-0,4%

Beendete Trades 2010							
Kauf	Verkauf	Aktie	Signal	Typ	Kauf- kurs	Verkaufs- kurs	%
10.05.10	25.06.10	<b>Praktiker AG</b>	Rebound-Chance	Long	6,52€	6,04€	-7,36%
28.05.10	11.06.10	<b>Commerzbank AG</b>	Turtle Short 20	Short	2,72€	2,73€	0,37%
04.06.10	11.06.10	<b>Deutsche Bank AG</b>	Dynamic Breakdown Attack	Short	2,34€	2,22€	-5,13%
30.04.10	10.05.10	<b>Phoenix Solar AG</b>	Dynamic Breakdown Attack	Short	28€	27,93€	+0,25%
28.04.10	10.05.10	<b>Q-Cells SE</b>	Dynamic Breakdown Attack	Short	6,90€	6,42€	+6,96%
28.04.10	10.05.10	<b>Deutsche Wohnen AG</b>	Dynamic Breakdown Attack	Short	6,70€	6,73€	-0,45%

26.03.10	28.04.10	<b>Bertrandt AG</b>	Momentum I	Long	24,25€	26,62€	<b>+9,77%</b>
26.02.10	28.04.10	<b>Henkel VZ</b>	Momentum I	Long	37,83€	39,83€	<b>+5,29%</b>
12.03.10	28.04.10	<b>Gea Group AG</b>	Expansion Breakout	Long	16,58€	16,75€	<b>+1,03%</b>
16.04.10	28.04.10	<b>Demag Cranes AG</b>	Momentum Breakout	Long	27,70€	25,95€	<b>-6,32%</b>
19.02.10	28.04.10	<b>United Internet AG</b>	Vor Halbjahreshoch	Long	11,75€	11,11€	<b>-5,45%</b>
09.04.10	21.04.10	<b>KTG Agrar AG</b>	Vor Turtle Long 1	Long	16,20€	15,86€	<b>-2,07%</b>
16.02.10	16.04.10	<b>Cancom IT Systeme AG</b>	Neues 52-Wochen Hoch	Long	5,80€	5,44€	<b>-6,21%</b>
05.03.10	16.04.10	<b>Tomorrow Focus AG</b>	Momentum Breakout	Long	3,99€	3,64€	<b>-8,77%</b>
05.02.10	26.03.10	<b>E.ON AG</b>	Turtle Short 20	Short	25,60€	26,73€	<b>-4,41%</b>
27.01.10	28.02.10	<b>Q-Cells AG</b>	Dynamic Breakdown Attack	Short	10,08€	7,0€	<b>+30,6%</b>
15.01.10	27.01.10	<b>Hochtief AG</b>	Darvas Box	Long	54,47€	53,32€	<b>-2,11%</b>
08.01.10	27.01.10	<b>PSI AG</b>	Momentum Breakout	Long	9,70€	8,60€	<b>-11,27%</b>
18.12.09	27.01.10	<b>Verbio AG</b>	1-2-3-4er	Long	3,20€	3,27€	<b>+18,4%</b>
04.12.09	27.01.10	<b>Ehlebracht</b>	Expansion Breakout	Long	2,09€	2,45€	<b>+17,2%</b>
13.11.09	27.01.10	<b>Solar Millennium AG</b>	Neues Halbjahreshoch	Long	26€	31,75€	<b>+22,12%</b>
06.11.09	15.01.10	<b>Delticom AG</b>	Momentum-Breakout	Long	22,49€	28,66€	<b>+27,43%</b>
30.11.09	15.01.10	<b>centrotherm photovoltaics</b>	Vor Jahreshoch	Long	40,73€	42,56€	<b>+4,49%</b>
10.12.09	15.01.10	<b>Cancom IT Systeme</b>	Momentum Breakout	Long	3,48€	4,1€	<b>+17,82%</b>
30.12.09	15.01.10	<b>SMA Solar AG</b>	Momentum I	Long	93,25€	93,25€	<b>-2,73%</b>
30.10.09	15.01.10	<b>ADVA AG</b>	Rebound-Chance	Long	2,38€	2,79€	<b>+17,23%</b>
11.10.09	15.01.10	<b>InTiCa Systems AG</b>	Dynamic Breakout	Long	3,91€	3,92€	<b>+0,26%</b>

\* Diese Aktien sind Dividendenbereinigt

Dieser Newsletter ist gratis und kann auf [www.mastertraders.de](http://www.mastertraders.de) abonniert und abbestellt werden.

**Haftungsausschluss und wichtiger Hinweis nach §34 WPHG zur Vermeidung von Interessenskonflikten:** Die Informationen stellen keine Aufforderung zum Kauf oder Verkauf irgend eines Wertpapiere dar. Der Kauf von Aktien ist mit hohen Risiken behaftet. Ihre Investitionsentscheidungen dürfen Sie nur nach eigener Recherche und nicht basierend auf unseren Informations-Angeboten treffen. Wir übernehmen keine Verantwortung für jegliche Konsequenzen und Verluste, die durch Verwendung unserer Informationen

entstehen. Wir weisen Sie darauf hin, dass die an der Erstellung von Beiträgen beteiligten Personen regelmäßig mit den besprochenen Aktien selbst handeln.

Mitarbeiter, die an der Erstellung dieses Börsenbriefs beteiligt sind, besitzen Anteilsscheine an folgenden Aktien, die in dieser Ausgabe besprochen wurden: 2G Bioenergie-technik AG, Bertrandt AG