



Positions-Trading: Handeln mit bewährten Trading-Strategien

Sonntag, 26. September 2010 / www.mastertraders.de

Liebe Abonnenten,

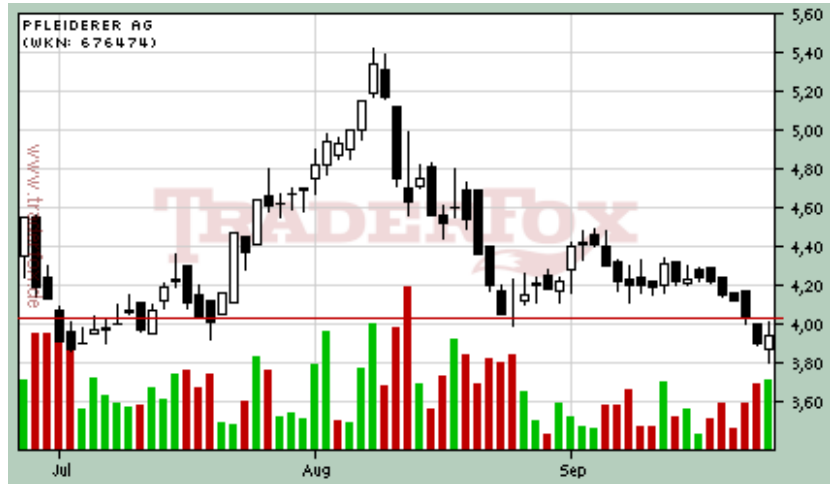
die Märkte gingen am Freitag mit einer fulminanten Rallye aus dem Handel. Mit einem Kursplus von knapp 2% geht der Dax damit zumindest nicht den gewohnten Weg der Trading-Range. Nichtsdestotrotz ist es den Märkten noch nicht gelungen die Trading-Range nach oben zu verlassen. Auch die Aussagen der Fed, die in dieser Woche mit Spannung erwartet wurden, konnten die Märkte nicht überzeugen. Zwar sprach Bernanke davon, die Zinsen im Notfall auch für eine längere Zeit auf diesem historisch niedrigen Niveau zu belassen, die erhofften Aussagen über etwaige Maßnahmen, die die amerikanische Notenbank zur Stabilisierung des Aufschwungs ergreifen könnten, blieben aber aus.

Es bleibt also weiterhin spannend, ob die Märkte die Trading-Range in der nächsten Woche nach oben verlassen können oder nicht. In unserer **Trading-Liste** geht es unabhängig des unschlüssigen Marktes weiter nach oben. Als Swing-Trader wissen wir beide Seiten - short und long - nach bewährten Trading-Strategien zu traden. So konnte sowohl unsere Short-Position auf die Stämme von **RWE** als auch unsere Long-Positionen in dieser Woche gut zulegen. Neben RWE hat nun mit E.ON der zweite Energieversorger angekündigt erhebliche Ergebnisbelastungen durch die neuen Steuern der Regierung hinnehmen zu müssen. Durch diesen schlechten Newsflow beschleunigte sich auch der Abwärtstrend der RWE-Aktie, in der die Leser des Positionstrading-Newsletters bereits schon seit zwei Wochen short sind. Auf der Longseite vollzog gestern die Aktie der **Drägerwerk AG** den Ausbruch aus der Seitwärtsbewegung auf ein neues Hoch. Unsere Neuaufnahme **Verbio** notiert mit einem leichten Kursplus. Das neue Ertragspotenzial scheint sich an der Börse noch nicht gänzlich herumgesprochen zu haben. Wir halten an der Aktie fest und bleiben long. Sehr volatil verhält sich die Aktie der **Basler AG**. Hier brauchen Sie als Anleger gute Nerven, die sich beim Potenzial der Aktie allerdings auszahlen könnten. Verkauft haben wir die Aktie von H&R Wasag, da unser Stoppkurs von 17€ unterschritten wurde.

Folgende Änderungen nehmen wir in unserer Trading-Liste vor:

- Kauf Shortzertifikat auf Pfeleiderer (WKN TB8 YW1) zu 1,69 Euro in Frankfurt (**Signal:** Dynamic Breakdown Attack)

Die Aktie der Pfeleiderer AG hat einen schönen Abwärtstrend ausgebildet, der durch das Unterschreiten der rot markierten Linie als Dynamik Breakout Attack gefiltert wurde und nun noch an Dynamik zulegen könnte. Die Aktie hat



selbst am Freitag auf die Kursexplosion im Dax & Co. nur mit einem zaghaften Kursanstieg reagiert und das obwohl das Papier in den letzten Tagen schon stark an Wert verloren hatte.

Diese relative Schwäche deutet darauf hin, dass die Aktie weiter nach unten will.

Pfeleiderer ist ein Hersteller von Holzwerkstoffen, Oberflächenveredelungen und Laminatfußböden. Das Unternehmen produziert an weltweit 22 Standorten für die Möbelindustrie, den Fach- und Heimwerkerhandel sowie den Innenausbau.

Das Unternehmen hat große Schwierigkeiten mit seiner Kostenstruktur, anders kann der erneute **Quartalsverlust in Q2 von 400.000 Euro**, der exakt dem Wert des Vorjahres entspricht, nicht erklärt werden. Denn das Unternehmen hat die Umsätze im Vergleich zum Vorjahr um 14% auf 381,4 Mio. Euro steigern können. Umsatz gesteigert - Deckungsbeitrag verringert, das ist für ein Unternehmen wie Pfeleiderer schwer zu verkraften, da ohnehin schon mit geringen Margen kalkuliert wird.

Im Gegensatz zu anderen Unternehmen, die auch unter der Wirtschaftskrise in 2009 litten, geht die Erholung bei Pfeleiderer nur sehr langsam voran. Zu langsam vielleicht, wenn man bedenkt, dass auf den Aufschwung auch wieder ein Abschwung folgen wird. Die **Nettoverschuldungen** des Unternehmens erhöhte sich weiter auf nun **963,4 Mio. Euro**. Damit beläuft sich das **Verhältnis von Nettoverschuldung zu Eigenkapital auf ca. 140%**. Das erschwert dem Unternehmen den Zugang zu frischen Kapital - wenn nötig - erheblich.

Fazit: Pfeleiderer ist mit einem Börsenwert von ca. 230 Mio. Euro zwar nicht mehr teuer bewertet, der Abwärtstrend und die schlechten Zahlen des Unternehmens deuten aber auf einen weiteren Abwärtsschub hin, an welchem wir partizipieren wollen.

Erfolgreiche Handelstage wünscht Ihnen

Manuel Heurich

Positionstrading-Liste 2010

Offene Positionen							
Kauf	Aktie	Signal	Typ	Kaufkurs	Kurs am 24.09.10	Stopp	%
24.09.10	Pfleiderer Zertifikat	Dynamic Breakdown Attack	Short	1,69€	1,69€	1,55€	0%
17.09.10	Verbio AG	Momentum 2	Long	3,44€	3,52€	3,10€	+2,33%
13.09.10	Basler AG	Dynamic Breakout Attack	Long	9,44€	9,65€	9€	+2,22%
03.09.10	Drägerwerk VZ	Momentum 2	Long	62,1€	65,6€	58€	+5,64%
30.08.10	RWE Zertifikat	Turtle Short	Short	3,18€	3,35€	2,96€	+5,35%
06.08.10	Bauer AG	Vor Quartalshoch	Long	32,52€	31€	29,5€	-4,67%
25.06.10	Nemetschek AG	Momentum 2	Long	23,00€	23,5€	21,0€	+2,17%

Beendete Trades 2010							
Kauf	Verkauf	Aktie	Signal	Typ	Kauf- kurs	Verkaufs- kurs	%
02.07.10	24.09.10	H&R Wasag AG	Momentum 2	Long	18,50€	16,90€	-8,65%
18.07.10	30.08.10	Bertrandt AG	Vor Jahreshoch	Long	31,99€	37,08€	+15,9%
30.07.10	30.08.10	Delticom AG	Dynamic Breakout Attack	Long	39,14€	43,25€	+10,5%

16.08.10	30.08.10	Jetter AG	Momentum Breakout	Long	6,80€	7,06€	+3,82%
20.08.10	30.08.10	Roth&Rau AG	Rebound Chance	Long	21,41€	20,1€	-6,12%
23.07.10	30.08.10	Elmos Semiconductor	Momentum Breakout	Long	7,89€	7,89€	0%
11.06.10	20.08.10	2G Bio-Energetechnik	Momentum 2	Long	10,87€	12,55€	+15,5%
09.07.10	20.08.10	Grenke Leasing AG	Momentum Breakout	Long	34,25€	36€	+5,11%
14.05.10	06.08.10	Schaltbau AG	Vor Halbjahreshoch	Long	43,78€*	48,88€	+11,7%
10.05.10	25.06.10	Praktiker AG	Rebound-Chance	Long	6,52€	6,04€	-7,36%
28.05.10	11.06.10	Commerzbank AG	Turtle Short 20	Short	2,72€	2,73€	0,37%
04.06.10	11.06.10	Deutsche Bank AG	Dynamic Breakdown Attack	Short	2,34€	2,22€	-5,13%
30.04.10	10.05.10	Phoenix Solar AG	Dynamic Breakdown Attack	Short	28€	27,93€	+0,25%
28.04.10	10.05.10	Q-Cells SE	Dynamic Breakdown Attack	Short	6,90€	6,42€	+6,96%
28.04.10	10.05.10	Deutsche Wohnen AG	Dynamic Breakdown Attack	Short	6,70€	6,73€	-0,45%
26.03.10	28.04.10	Bertrandt AG	Momentum I	Long	24,25€	26,62€	+9,77%
26.02.10	28.04.10	Henkel VZ	Momentum 1	Long	37,83€	39,83€	+5,29%
12.03.10	28.04.10	Gea Group AG	Expansion Breakout	Long	16,58€	16,75€	+1,03%
16.04.10	28.04.10	Demag Cranes AG	Momentum Breakout	Long	27,70€	25,95€	-6,32%
19.02.10	28.04.10	United Internet AG	Vor Halbjahreshoch	Long	11,75€	11,11€	-5,45%
09.04.10	21.04.10	KTG Agrar AG	Vor Turtle Long 1	Long	16,20€	15,86€	-2,07%
16.02.10	16.04.10	Cancom IT Systeme AG	Neues 52-Wochen Hoch	Long	5,80€	5,44€	-6,21%
05.03.10	16.04.10	Tomorrow Focus AG	Momentum Breakout	Long	3,99€	3,64€	-8,77%
05.02.10	26.03.10	E.ON AG	Turtle Short 20	Short	25,60€	26,73€	-4,41%
27.01.10	28.02.10	Q-Cells AG	Dynamic Breakdown Attack	Short	10,08€	7,0€	+30,6%
15.01.10	27.01.10	Hochtief AG	Darvas Box	Long	54,47€	53,32€	-2,11%
08.01.10	27.01.10	PSI AG	Momentum Breakout	Long	9,70€	8,60€	-11,27%
18.12.09	27.01.10	Verbio AG	1-2-3-4er	Long	3,20€	3,27€	+18,4%
04.12.09	27.01.10	Ehlebracht	Expansion Breakout	Long	2,09€	2,45€	+17,2%

13.11.09	27.01.10	Solar Millennium AG	Neues Halbjahreshoch	Long	26€	31,75€	+22,12 %
06.11.09	15.01.10	Delticom AG	Momentum-Breakout	Long	22,49€	28,66€	+27,43 %
30.11.09	15.01.10	centrotherm photovoltaics	Vor Jahreshoch	Long	40,73€	42,56€	+4,49%
10.12.09	15.01.10	Cancom IT Systeme	Momentum Breakout	Long	3,48€	4,1€	+17,82 %
30.12.09	15.01.10	SMA Solar AG	Momentum 1	Long	93,25€	93,25€	-2,73%
30.10.09	15.01.10	ADVA AG	Rebound-Chance	Long	2,38€	2,79€	+17,23 %
11.10.09	15.01.10	InTiCa Systems AG	Dynamic Breakout	Long	3,91€	3,92€	+0,26%

* Diese Aktien sind dividendenbereinigt

Dieser Newsletter ist gratis und kann auf www.mastertraders.de abonniert und abbestellt werden.

Haftungsausschluss und wichtiger Hinweis nach §34 WPHG zur Vermeidung von Interessenskonflikten: Die Informationen stellen keine Aufforderung zum Kauf oder Verkauf irgendeines Wertpapiers dar. Der Kauf von Aktien ist mit hohen Risiken behaftet. Ihre Investitionsentscheidungen dürfen Sie nur nach eigener Recherche und nicht basierend auf unseren Informations-Angeboten treffen. Wir übernehmen keine Verantwortung für jegliche Konsequenzen und Verluste, die durch Verwendung unserer Informationen entstehen. Wir weisen Sie darauf hin, dass die an der Erstellung von Beiträgen beteiligten Personen regelmäßig mit den besprochenen Aktien selbst handeln.

Mitarbeiter, die an der Erstellung dieses Börsenbriefs beteiligt sind, besitzen Anteilsscheine an folgenden Aktien, die in dieser Ausgabe besprochen wurden: Nemetschek AG, Shortzertifikat Pfeleiderer