

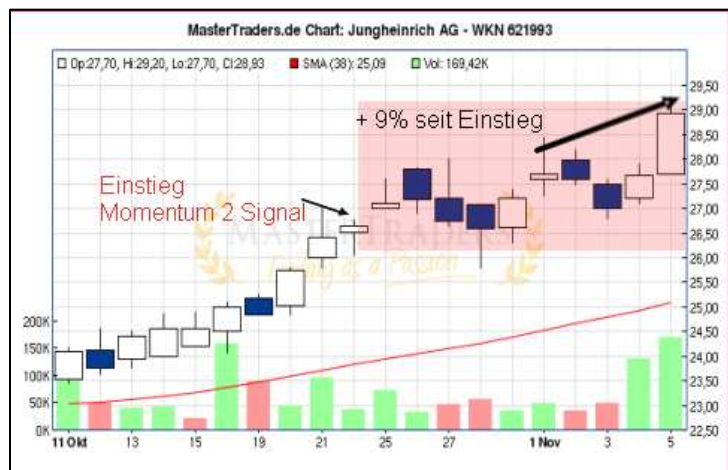
Positions-Trading: Handeln mit bewährten Trading-Strategien

Sonntag, 7. November 2010 / www.mastertraders.de

Liebe Abonnenten,

die einführenden Worte des letzten Newsletters waren: "Die Konsolidierungswoche haben wir hinter uns. Der Dip nach unten könnte schon in der nächsten Woche zu Ende sein, dann geht die Post ab." Die Post ging ab und wir konnten uns gemütlich zurücklehnen und unseren Aktien beim Steigen zuschauen. Wer der Swing-Trading Strategie folgte, konnte diese Trendfortsetzung in ganzen Zügen genießen.

Am Freitag vollzog die Aktie von Jungheinrich einen dynamischen Ausbruch. Nebenstehender Chart zeigt, an welcher Stelle unser Einstieg stattgefunden hat. Nach nur zwei Trading-Wochen liegen wir bereits wieder 9% im Plus. Das ist die Kraft der Hausse. Wichtig ist es den Einstieg zum richtigen

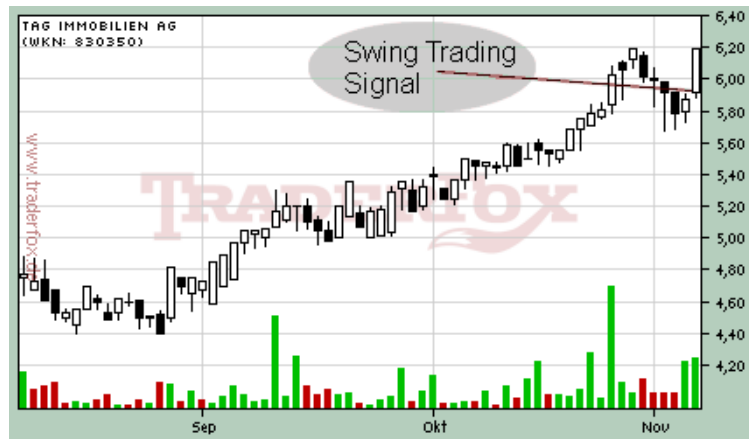


Zeitpunkt zu wählen. Auch die anderen Werte in unserer Trading-Liste glänzen weiterhin mit außerordentlichen Performances. In dieser Woche waren es allen voran die Industriewerte, die haussierten. Mit der Gea Group sind wir hier gut positioniert - die Aktie notiert 7% im Plus und wir lassen die Gewinne laufen. Von einer Überhitzung der Märkte kann noch keine Rede sein. Die Jahresperformance des Dax liegt bei ca. 13,37%.

Folgende Änderungen nehmen wir in unserer Trading-Liste vor:

- Kauf TAG Immobilien (WKN 830 350) zu 6,19 Euro auf Xetra (**Signal:** Swing Trading Signal)

Die Aktie der TAG Immobilien AG konnte am Freitag ein Swing-Trading Signal nach Rivalland generieren. Die Aktie befindet sich in einem Aufwärtstrend, der durch eine kurze Korrektur - einem sog. Dip - unterbrochen wurde. Am Freitag hat die Aktie den



Aufwärtstrend wieder aufgenommen, der in der nächsten Woche dynamisch fortgesetzt werden sollte.

"Wir sind unterbewertet"!

Dies war die Aussage von TAG Immobilien Vorstand Rolf Elgeti im Interview mit der Zeitschrift „Der Aktionär“. Dieses Statement würde wohl jeder Vorstand über sein Unternehmen von sich geben - möchte man meinen, jedoch steckt hinter der Aussage von Elgeti eine aggressive Wachstums- und Profitabilitätsstrategie. TAG befindet sich seit geraumer Zeit auf Einkaufstour - **Ziel:** Die Beteiligung an vermeintlich unterbewerteten Unternehmen derselben Branche, die sowohl zu Synergien führen und als angenehmer Nebeneffekt den net asset value (NAV) des Unternehmens steigern. Skaleneffekte ergeben sich insbesondere dann, wenn das Unternehmen dort zukauf, wo es ohnehin mit den eigenen Immobilien bereits vor Ort ist.

Durchaus sinnvoll die aggressive Beteiligungspolitik jetzt durchzuführen - zum Zeitpunkt derart niedriger Zinsen, wie sie derzeit vorherrschen. Die Folge ist, dass TAG nicht nur die Profitabilität des bestehenden Immobilienpakets steigern kann, sondern auch von der zunehmenden Profitabilität der Wettbewerber profitiert und darüber hinaus Synergien im operativen Geschäft realisiert.

Aufgrund der Wachstumsstrategie will TAG Vorstand Elgeti in diesem Jahr auf eine Dividende verzichten und die Restrukturierung weiter vorantreiben. Damit müssen die Aktionäre leider auf einen Rückfluss ihres eingesetzten Kapitals verzichten. Jedoch ist der Verzicht wenigstens gut begründet.

Fazit: Elgeti verfolgt eine aggressive Strategie und treibt die Restrukturierung des Unternehmens weiter voran. Obwohl die Aktie nicht mehr ganz billig ist, hat TAG noch

Potential nach oben. Die Aufnahme der Aktie ist sehr spekulativ, aber mit großen Chancen verbunden.

Erfolgreiche Handelstage wünscht Ihnen

Manuel Heurich

Positionstrading-Liste 2010

Offene Positionen							
Kauf	Aktie	Signal	Typ	Kaufkurs	Kurs am 05.11.10	Stopp	%
05.11.10	TAG Immobilien AG	Swing Trading Signal	Long	6,19€	6,19€	5,70€	0%
01.11.10	Tom Tailor AG	Vor 52-Wochen Hoch	Long	15,2€	15,1€	14€	-0,66%
22.10.10	Jungheinrich AG	Momentum 2	Long	26,65€	28,93€	24€	+8,6%
15.10.10	Xing AG	Vor Halbjahreshoch	Long	30,48€	31,9€	28€	+4,66%
08.01.10	Gea Group	Momentum Breakout	Long	18,34€	19,59€	16,5€	+6,82%
01.10.10	ElringKlinger AG	Momentum 2	Long	23,76€	23,78€	21,5€	+0,08%
17.09.10	Verbio AG	Momentum 2	Long	3,44€	4,5€	3,10€	+30,8%
13.09.10	Basler AG	Dynamic Breakout Attack	Long	9,44€	12,1€	9€	+28,4%
03.09.10	Drägerwerk VZ	Momentum 2	Long	62,1€	58,85€	58€	-5,23%
06.08.10	Bauer AG	Vor Quartalshoch	Long	32,52€	33,2€	29,5€	+1,94%
25.06.10	Nemetschek AG	Momentum 2	Long	23,00€	29,59€	21,0€	+28,7%

Beendete Trades 2010							
Kauf	Verkauf	Aktie	Signal	Typ	Kaufkurs	Verkaufskurs	%
24.09.10	22.10.10	Pfleiderer Short Zertifikat	Dynamic Breakdown Attack	Short	1,69€	2,17€	+28,4%
30.08.10	08.10.10	RWE Short Zertifikat	Turtle Short	Short	3,18€	3,52€	+10,7%
02.07.10	24.09.10	H&R Wasag AG	Momentum 2	Long	18,50€	16,90€	-8,65%
18.07.10	30.08.10	Bertrandt AG	Vor Jahreshoch	Long	31,99€	37,08€	+15,9%
30.07.10	30.08.10	Delticom AG	Dynamic Breakout Attack	Long	39,14€	43,25€	+10,5%
16.08.10	30.08.10	Jetter AG	Momentum Breakout	Long	6,80€	7,06€	+3,82%
20.08.10	30.08.10	Roth&Rau AG	Rebound Chance	Long	21,41€	20,1€	-6,12%
23.07.10	30.08.10	Elmos Semiconductor	Momentum Breakout	Long	7,89€	7,89€	0%
11.06.10	20.08.10	2G Bio-Energetechnik	Momentum 2	Long	10,87€	12,55€	+15,5%
09.07.10	20.08.10	Grenke Leasing AG	Momentum Breakout	Long	34,25€	36€	+5,11%
14.05.10	06.08.10	Schaltbau AG	Vor Halbjahreshoch	Long	43,78€*	48,88€	+11,7%
10.05.10	25.06.10	Praktiker AG	Rebound-Chance	Long	6,52€	6,04€	-7,36%
28.05.10	11.06.10	Commerzbank AG	Turtle Short 20	Short	2,72€	2,73€	0,37%
04.06.10	11.06.10	Deutsche Bank AG	Dynamic Breakdown Attack	Short	2,34€	2,22€	-5,13%
30.04.10	10.05.10	Phoenix Solar AG	Dynamic Breakdown Attack	Short	28€	27,93€	+0,25%
28.04.10	10.05.10	Q-Cells SE	Dynamic Breakdown Attack	Short	6,90€	6,42€	+6,96%
28.04.10	10.05.10	Deutsche Wohnen AG	Dynamic Breakdown Attack	Short	6,70€	6,73€	-0,45%
26.03.10	28.04.10	Bertrandt AG	Momentum I	Long	24,25€	26,62€	+9,77%
26.02.10	28.04.10	Henkel VZ	Momentum 1	Long	37,83€	39,83€	+5,29%
12.03.10	28.04.10	Gea Group AG	Expansion Breakout	Long	16,58€	16,75€	+1,03%
16.04.10	28.04.10	Demag Cranes AG	Momentum Breakout	Long	27,70€	25,95€	-6,32%

19.02.10	28.04.10	United Internet AG	Vor Halbjahreshoch	Long	11,75€	11,11€	-5,45%
09.04.10	21.04.10	KTG Agrar AG	Vor Turtle Long 1	Long	16,20€	15,86€	-2,07%
16.02.10	16.04.10	Cancom IT Systeme AG	Neues 52-Wochen Hoch	Long	5,80€	5,44€	-6,21%
05.03.10	16.04.10	Tomorrow Focus AG	Momentum Breakout	Long	3,99€	3,64€	-8,77%
05.02.10	26.03.10	E.ON AG	Turtle Short 20	Short	25,60€	26,73€	-4,41%
27.01.10	28.02.10	Q-Cells AG	Dynamic Breakdown Attack	Short	10,08€	7,0€	+30,6%
15.01.10	27.01.10	Hochtief AG	Darvas Box	Long	54,47€	53,32€	-2,11%
08.01.10	27.01.10	PSI AG	Momentum Breakout	Long	9,70€	8,60€	-11,27%
18.12.09	27.01.10	Verbio AG	1-2-3-4er	Long	3,20€	3,27€	+18,4%
04.12.09	27.01.10	Ehlebracht	Expansion Breakout	Long	2,09€	2,45€	+17,2%
13.11.09	27.01.10	Solar Millennium AG	Neues Halbjahreshoch	Long	26€	31,75€	+22,12%
06.11.09	15.01.10	Delticom AG	Momentum-Breakout	Long	22,49€	28,66€	+27,43%
30.11.09	15.01.10	centrotherm photovoltaics	Vor Jahreshoch	Long	40,73€	42,56€	+4,49%
10.12.09	15.01.10	Cancom IT Systeme	Momentum Breakout	Long	3,48€	4,1€	+17,82%
30.12.09	15.01.10	SMA Solar AG	Momentum 1	Long	93,25€	93,25€	-2,73%
30.10.09	15.01.10	ADVA AG	Rebound-Chance	Long	2,38€	2,79€	+17,23%
11.10.09	15.01.10	InTiCa Systems AG	Dynamic Breakout	Long	3,91€	3,92€	+0,26%

* Diese Aktien sind dividendenbereinigt

Dieser Newsletter ist gratis und kann auf www.mastertraders.de abonniert und abbestellt werden.

Haftungsausschluss und wichtiger Hinweis nach §34 WPHG zur Vermeidung von Interessenskonflikten: Die Informationen stellen keine Aufforderung zum Kauf oder Verkauf irgendeines Wertpapiers dar. Der Kauf von Aktien ist mit hohen Risiken behaftet. Ihre Investitionsentscheidungen dürfen Sie nur nach eigener Recherche und nicht basierend auf unseren Informations-Angeboten treffen. Wir übernehmen keine Verantwortung für

jegliche Konsequenzen und Verluste, die durch Verwendung unserer Informationen entstehen. Wir weisen Sie darauf hin, dass die an der Erstellung von Beiträgen beteiligten Personen regelmäßig mit den besprochenen Aktien selbst handeln.

Mitarbeiter, die an der Erstellung dieses Börsenbriefs beteiligt sind, besitzen Anteilsscheine an folgenden Aktien, die in dieser Ausgabe besprochen wurden: ElringKlinger, TAG Immobilien AG, Gea Group, Jungheinrich, Tom Tailer AG