



## **Positions-Trading: Handeln mit bewährten Trading-Strategien**

*Montag, 22. November 2010 / [www.mastertraders.de](http://www.mastertraders.de)*

Liebe Abonnenten,

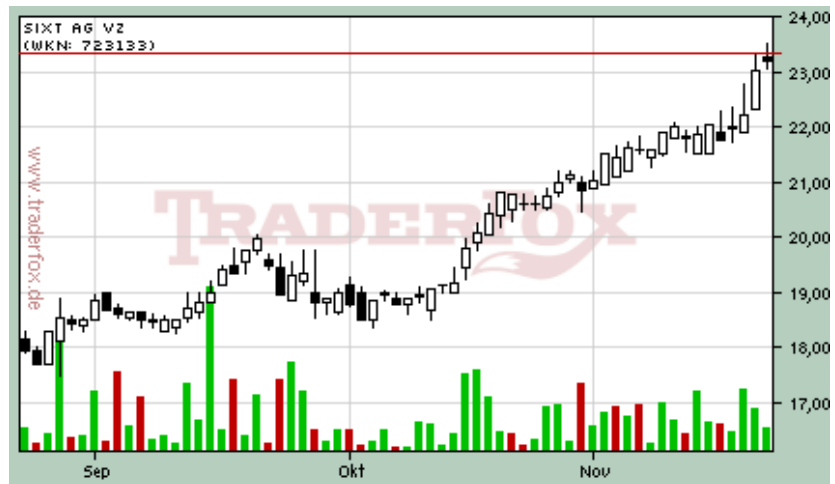
kurze Korrektur und dann hat der Bulle in der letzten Woche eindrucksvoll seine Hörner gezeigt. Dies bestätigt den übergeordneten Hausse-Trend des Marktes, der sich in den nächsten Wochen durchsetzen sollte. Für uns heißt das konkret, dass wir die Gewinne laufen lassen und mit unseren Aktien in der Trading-Liste geduldig sind. Die Devise in der Hausse ist möglichst wenig Rotation im Depot zu haben.

In der letzten Woche hatten wir die Vorzugsaktien der **Biotest AG** auf der Basis eines Fast Swing-Trading Signals aufgenommen. Das Signal hat uns einen hervorragenden Dienst erwiesen - Die **Aktie notiert bereits über 6% im Plus**. Wenn Sie mehr über Swing-Trading, die Signale und das Timing des Tradings erfahren möchten, empfehle ich Ihnen regelmäßig meinen Blog - **Der Swing Trader** - zu lesen. Die Aktie der **Gea Group** konnte in der letzten Woche wieder zulegen, nachdem sie zuvor konsolidiert hatte. Bei dieser Aktie werden wir sehr geduldig agieren, da das Unternehmen von den Investitionen im nächsten Jahr profitieren dürfte. Einen heftigen Kursrücksetzer gab es in dieser Woche bei der **Basler AG**. Ich betrachte diese heftige Korrektur als Kaufchance, deshalb lassen wir auch hier die Gewinne weiter laufen und spekulieren auf eine Trendfortsetzung nach der Konsolidierung. Die Aktie der TAG Immobilien AG konnte der Ausbruch über die 6,2 Euro bislang nicht nachhaltig vollziehen. Wir warten hier noch mit Geduld auf den fälligen Ausbruch.

### **Folgende Änderungen nehmen wir in unserer Trading-Liste vor:**

- Kauf Sixt VZ (WKN 723 133) zu 23,2 Euro auf Xetra (**Signal:** Expansion Breakout)

Die Aktie von Sixt hat heute ein Expansion Breakout Signal generiert. Wir befinden uns in der Hausse und in dieser Phase muss man auf die stärksten Aktien am Markt setzen. Mit Trendfolge-Trading verdienen Sie in der Hausse am meisten Geld. Wir folgen dem Trend und nehmen die Vorzugsaktien von Sixt heute long.



Mit Service und Leasing Verträgen und gleichzeitig einer hoch effizienten Kostenstruktur kann richtig Geld verdient werden. Kosteneffizienz gepaart mit den innovativen Produkten und der hohem Flexibilität, mit der Sixt agiert, treibt die Margenverbesserung schnell voran. **"Unsere Grundsätze, der Steigerung der Ertragskraft Vorrang vor Volumenwachstum zu geben und eine vorsichtige Flottenpolitik zu betreiben, zahlen sich immer stärker aus."** Dies waren die Worte des Sixt Vorstandes bei der Präsentation der Halbjahreszahlen. Schon damals war absehbar, dass Sixt aus der Krise gelernt hat. Heute hat das Unternehmen diesen Trend mit dem Ergebnis des dritten Quartals bestätigt.

Der Autovermieter hat ein **sensationelles Gewinnwachstum** hingelegt. **54,9 Mio. Euro wurden unter dem Strich als Überschuss erwirtschaftet.** Im letzten Jahr war dies noch ein Überschuss von 0,6 Mio. Euro. Ertragskraft vor Volumenwachstum bestätigt auch den Umsatzrückgang auf 1,17 Mrd. Euro. „Die Ergebnisse der ersten neun Monate entsprechen unseren Erwartungen. Unsere Strategie, nicht auf die Belebung der Nachfrage zu warten, sondern auf margenstarke Umsätze zu setzen und das Kostenniveau zu senken, ist die Basis dieser Geschäftsentwicklung. Beim Ausblick für das Gesamtjahr blieb das Unternehmen weiterhin unkonkret und stellte lediglich eine erhebliche Steigerung des Konzern-EBT in Aussicht sowie einen leichten Umsatzrückgang.

Mit der Emission einer Anleihe im Oktober dieses Jahres in Höhe von 250 Mio. Euro hat Sixt die mittelfristige Finanzierungsbasis ebenfalls gelegt und nutzt gleichzeitig die derzeit vorherrschenden günstigen Finanzierungsbedingungen. Die Resonanz von institutionellen Anlegern zur Zeichnung der Anleihe war sehr groß.

**Fazit:** Sixt hat innerhalb eines Jahres seine Kostenstruktur auf Effizienz getrimmt und erntet jetzt die gelegte Saat. Das Unternehmen zählt zu den wenigen Aktien am Markt, die noch moderat bewertet sind und gleichzeitig einen stabilen Aufwärtstrend ausbilden.

Erfolgreiche Handelstage wünscht Ihnen

Manuel Heurich

## Positionstrading-Liste 2010

<b>Offene Positionen</b>							
Kauf	Aktie	Signal	Typ	Kaufkurs	Kurs am 22.11.10	Stopp	%
22.11.10	<b>Sixt VZ AG</b>	Expansion Breakout	Long	23,2€	23,2€	21€	0%
12.11.10	<b>Biotest VZ AG</b>	Fast Swing-Trading Signal	Long	39,1€	41,55€	37,6€	6,27%
05.11.10	<b>TAG Immobilien AG</b>	Swing Trading Signal	Long	6,19€	5,98€	5,70€	-3,39%
01.11.10	<b>Tom Tailor AG</b>	Vor 52-Wochen Hoch	Long	15,2€	14,66€	14€	-3,55%
22.10.10	<b>Jungheinrich AG</b>	Momentum 2	Long	26,65€	27,39€	24€	+2,78%
15.10.10	<b>Xing AG</b>	Vor Halbjahreshoch	Long	30,48€	32,2€	28€	+5,64%
08.01.10	<b>Gea Group</b>	Momentum Breakout	Long	18,34€	19,11€	16,5€	+4,2%
01.10.10	<b>ElringKlinger AG</b>	Momentum 2	Long	23,76€	22,94€	21,5€	-3,45%
17.09.10	<b>Verbio AG</b>	Momentum 2	Long	3,44€	4,14€	3,10€	+20,4%
13.09.10	<b>Basler AG</b>	Dynamic Breakout Attack	Long	9,44€	10,35€	9€	+9,64%
03.09.10	<b>Drägerwerk VZ</b>	Momentum 2	Long	62,1€	58,35€	58€	-6,04%
06.08.10	<b>Bauer AG</b>	Vor Quartalshoch	Long	32,52€	31,55€	29,5€	-2,98%

<b>Beendete Trades 2010</b>							
Kauf	Verkauf	Aktie	Signal	Typ	Kauf-kurs	Verkaufs-kurs	%
25.06.10	12.11.10	<b>Nemetschek AG</b>	Momentum 2	Long	23,00€	28,9€	<b>+25,7%</b>
24.09.10	22.10.10	<b>Pfleiderer Short Zertifikat</b>	Dynamic Breakdown Attack	Short	1,69€	2,17€	<b>+28,4%</b>
30.08.10	08.10.10	<b>RWE Short Zertifikat</b>	Turtle Short	Short	3,18€	3,52€	<b>+10,7%</b>
02.07.10	24.09.10	<b>H&amp;R Wasag AG</b>	Momentum 2	Long	18,50€	16,90€	<b>-8,65%</b>
18.07.10	30.08.10	<b>Bertrandt AG</b>	Vor Jahreshoch	Long	31,99€	37,08€	<b>+15,9%</b>
30.07.10	30.08.10	<b>Delticom AG</b>	Dynamic Breakout Attack	Long	39,14€	43,25€	<b>+10,5%</b>
16.08.10	30.08.10	<b>Jetter AG</b>	Momentum Breakout	Long	6,80€	7,06€	<b>+3,82%</b>
20.08.10	30.08.10	<b>Roth&amp;Rau AG</b>	Rebound Chance	Long	21,41€	20,1€	<b>-6,12%</b>
23.07.10	30.08.10	<b>Elmos Semiconductor</b>	Momentum Breakout	Long	7,89€	7,89€	<b>0%</b>
11.06.10	20.08.10	<b>2G Bio-Energetechnik</b>	Momentum 2	Long	10,87€	12,55€	<b>+15,5%</b>
09.07.10	20.08.10	<b>Grenke Leasing AG</b>	Momentum Breakout	Long	34,25€	36€	<b>+5,11%</b>
14.05.10	06.08.10	<b>Schaltbau AG</b>	Vor Halbjahreshoch	Long	43,78€*	48,88€	<b>+11,7%</b>
10.05.10	25.06.10	<b>Praktiker AG</b>	Rebound-Chance	Long	6,52€	6,04€	<b>-7,36%</b>
28.05.10	11.06.10	<b>Commerzbank AG</b>	Turtle Short 20	Short	2,72€	2,73€	<b>0,37%</b>
04.06.10	11.06.10	<b>Deutsche Bank AG</b>	Dynamic Breakdown Attack	Short	2,34€	2,22€	<b>-5,13%</b>
30.04.10	10.05.10	<b>Phoenix Solar AG</b>	Dynamic Breakdown Attack	Short	28€	27,93€	<b>+0,25%</b>
28.04.10	10.05.10	<b>Q-Cells SE</b>	Dynamic Breakdown Attack	Short	6,90€	6,42€	<b>+6,96%</b>
28.04.10	10.05.10	<b>Deutsche Wohnen AG</b>	Dynamic Breakdown Attack	Short	6,70€	6,73€	<b>-0,45%</b>
26.03.10	28.04.10	<b>Bertrandt AG</b>	Momentum I	Long	24,25€	26,62€	<b>+9,77%</b>
26.02.10	28.04.10	<b>Henkel VZ</b>	Momentum 1	Long	37,83€	39,83€	<b>+5,29%</b>
12.03.10	28.04.10	<b>Gea Group AG</b>	Expansion Breakout	Long	16,58€	16,75€	<b>+1,03%</b>
16.04.10	28.04.10	<b>Demag Cranes AG</b>	Momentum Breakout	Long	27,70€	25,95€	<b>-6,32%</b>

19.02.10	28.04.10	<b>United Internet AG</b>	Vor Halbjahreshoch	Long	11,75€	11,11€	<b>-5,45%</b>
09.04.10	21.04.10	<b>KTG Agrar AG</b>	Vor Turtle Long 1	Long	16,20€	15,86€	<b>-2,07%</b>
16.02.10	16.04.10	<b>Cancom IT Systeme AG</b>	Neues 52-Wochen Hoch	Long	5,80€	5,44€	<b>-6,21%</b>
05.03.10	16.04.10	<b>Tomorrow Focus AG</b>	Momentum Breakout	Long	3,99€	3,64€	<b>-8,77%</b>
05.02.10	26.03.10	<b>E.ON AG</b>	Turtle Short 20	Short	25,60€	26,73€	<b>-4,41%</b>
27.01.10	28.02.10	<b>Q-Cells AG</b>	Dynamic Breakdown Attack	Short	10,08€	7,0€	<b>+30,6%</b>
15.01.10	27.01.10	<b>Hochtief AG</b>	Darvas Box	Long	54,47€	53,32€	<b>-2,11%</b>
08.01.10	27.01.10	<b>PSI AG</b>	Momentum Breakout	Long	9,70€	8,60€	<b>-11,27%</b>
18.12.09	27.01.10	<b>Verbio AG</b>	1-2-3-4er	Long	3,20€	3,27€	<b>+18,4%</b>
04.12.09	27.01.10	<b>Ehlebracht</b>	Expansion Breakout	Long	2,09€	2,45€	<b>+17,2%</b>
13.11.09	27.01.10	<b>Solar Millennium AG</b>	Neues Halbjahreshoch	Long	26€	31,75€	<b>+22,12%</b>
06.11.09	15.01.10	<b>Delticom AG</b>	Momentum-Breakout	Long	22,49€	28,66€	<b>+27,43%</b>
30.11.09	15.01.10	<b>centrotherm photovoltaics</b>	Vor Jahreshoch	Long	40,73€	42,56€	<b>+4,49%</b>
10.12.09	15.01.10	<b>Cancom IT Systeme</b>	Momentum Breakout	Long	3,48€	4,1€	<b>+17,82%</b>
30.12.09	15.01.10	<b>SMA Solar AG</b>	Momentum 1	Long	93,25€	93,25€	<b>-2,73%</b>
30.10.09	15.01.10	<b>ADVA AG</b>	Rebound-Chance	Long	2,38€	2,79€	<b>+17,23%</b>
11.10.09	15.01.10	<b>InTiCa Systems AG</b>	Dynamic Breakout	Long	3,91€	3,92€	<b>+0,26%</b>

\* Diese Aktien sind dividendenbereinigt

Dieser Newsletter ist gratis und kann auf [www.mastertraders.de](http://www.mastertraders.de) abonniert und abbestellt werden.

**Haftungsausschluss und wichtiger Hinweis nach §34 WPHG zur Vermeidung von Interessenskonflikten:** Die Informationen stellen keine Aufforderung zum Kauf oder Verkauf irgendeines Wertpapiers dar. Der Kauf von Aktien ist mit hohen Risiken behaftet. Ihre Investitionsentscheidungen dürfen Sie nur nach eigener Recherche und nicht basierend auf unseren Informations-Angeboten treffen. Wir übernehmen keine Verantwortung für

jegliche Konsequenzen und Verluste, die durch Verwendung unserer Informationen entstehen. Wir weisen Sie darauf hin, dass die an der Erstellung von Beiträgen beteiligten Personen regelmäßig mit den besprochenen Aktien selbst handeln.

Mitarbeiter, die an der Erstellung dieses Börsenbriefs beteiligt sind, besitzen Anteilsscheine an folgenden Aktien, die in dieser Ausgabe besprochen wurden: TAG Immobilien AG, Biotest VZ